

Das starke Band am Rand



Bankettsicherung für Schiene und Strasse

- Langfristig stabiler Abschluss des Strassenrandes oder Schotterbettes
- Sofort hoch tragfähig ■ Maschinell verfüllbar ■ Kurze Bauzeit
- Element aus aluzinkbeschichtetem Stahl ■ Begrünbar (BaFix® S)


SYTEC
GEOPRODUCTS

SYTEC BaFix®

Bankettsicherung im Verkehrswegebau

Stabile Fahrbahnränder in Hang- und Dammsituationen ermöglichen eine optimale Nutzung der zur Verfügung stehenden Flächen. SYTEC BaFix®

ist ein effizientes und kostengünstiges Bankettsicherungssystem zum Schutz des Strassenkörpers oder des Bahntrassees.

Das System

Das hochbelastbare Stützsystem SYTEC BaFix® ist eine kostengünstige, langfristig erosionsstabile und rasch realisierbare Alternative zu herkömmlichen Stützmauern. SYTEC BaFix® mit einer Neigung von 80° eignet sich für Bauhöhen von bis zu einem Meter. In Kombination mit den Stützsystemen TerraMur®2 oder TerraStone® Plus sind die Bauhöhen nicht limitiert. Die hochwertige Aluzinkbeschichtung gewährleistet eine lange Lebensdauer.



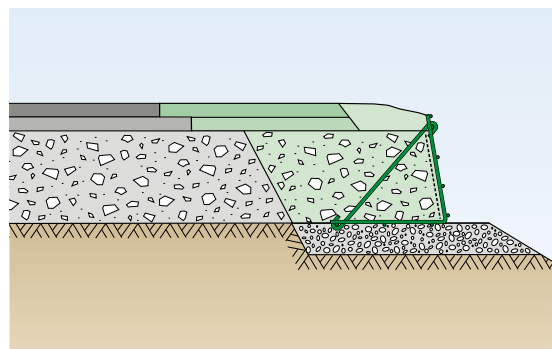
Kurze Bauzeit

Bauzeit ist im Verkehrswegebau ein entscheidender Erfolgsfaktor. Keine andere Bankettsicherung ist so schnell und problemlos erstellt wie BaFix® von SYTEC. Der Einbau dieses Stützsystems erfolgt ohne Schalung und benötigt keine Abbindezeit. Sofort nach dem Einbau ist SYTEC BaFix® voll belastbar. Dank der sickeroffenen Bauweise werden keine zusätzlichen Drainageeinrichtungen benötigt.



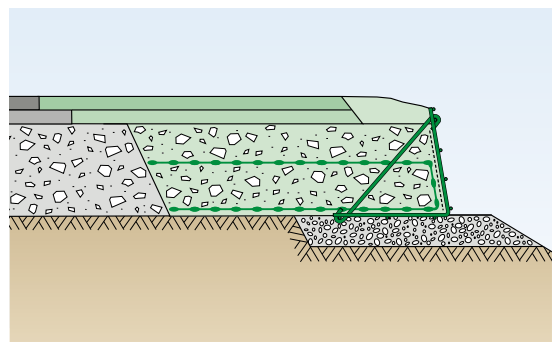
SYTEC BaFix® S im Strassenbau

SYTEC BaFix® S mit integriertem Erosionsschutz auf der begrünbaren Frontseite. Das System wird auf eine tragfähige Planie versetzt und mit Kiesgemisch hinterfüllt. Im Bereich des Banketts können Fahrzeugrückhaltesysteme (Leitplanken) installiert werden.



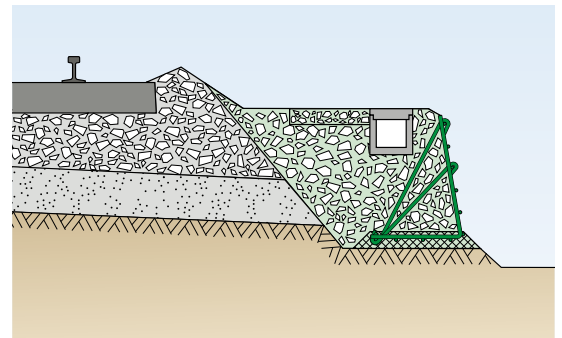
SYTEC BaFix® S Plus mit Verstärkung

Zur Verstärkung des Banketts und der Foundationsschicht kommen beim Einbau des Systems BaFix® S Plus zusätzlich Geogitter als Fundationsbewehrung zum Einsatz. Damit wird die Tragfähigkeit des Strassenrandes und der Foundationsschicht erhöht.



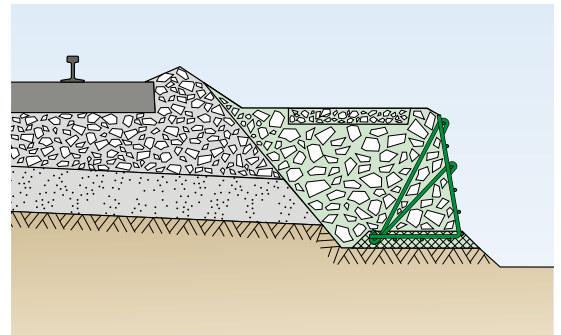
SYTEC BaFix® B im Bahnbau

SYTEC BaFix® B dient als Schotterhalterung und schafft neben dem Gleiskörper Platz für einen Gehweg oder Kabelkanal. Je nach Bahnrichtlinie wird die Bankettsicherung mit Pfählen kombiniert. Als Hinterfüllungsmaterial kommt Gleisschotter zum Einsatz. Die Elemente können mit Kontaktklemmen elektrisch zu einer Einheit verbunden oder durch eine Isolationsklemme getrennt werden. Damit lassen sich die bahnspezifischen Anforderungen an die elektrischen Schutzmassnahmen einfach umsetzen. Das System BaFix® B ist von den führenden Bahnunternehmungen zum Einsatz zugelassen.



SYTEC BaFix® B Repto mit Lebensraum für Kleintiere

Durch die grössere Maschenweite im Frontgitter des Systems BaFix® B Repto und die Befüllung mit gebrochenen Steinen 80/200 mm (Schroppen) entstehen Klüfte und Zwischenräume, die Kleintieren, insbesondere Reptilien als Lebensraum dienen. Diese reptilienfreundliche Ausführung des SYTEC BaFix® B wird ansonsten gleich verbaut wie die Standardversion und erfüllt die gleichen Anforderungen.

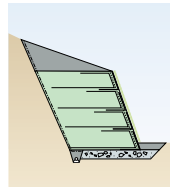




SYTEC Stützsysteme: für jeden Fall die richtige Lösung

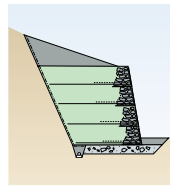
SYTEC TerraMur®2

Das grüne Stützsystem eignet sich zum Bau von Stütz- und Verkleidungsbauwerken mit grüner Frontgestaltung. Anwachsgarantie mit SYTEC TerraGreen Begrünung für eine sichere, extensive und vollflächige Grasbegrünung bei Neigung bis 70°. Mit Kletter- und Hängepflanzen sowie Sträuchern bepflanzt, ist eine Neigung bis 80° möglich.



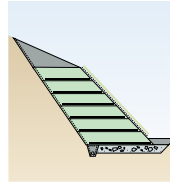
SYTEC TerraStone® Plus

Das erdbewehrte Stützsystem mit maschinell verfüllbarer Trockensteinfront oder geschichteten Natursteinen ist speziell für stark besonnte Südlagen geeignet. Durch die Wahl von Farbe, Grösse und Einlegeart der Frontsteine kann das Bild des Bauwerks individuell gestaltet werden. Mit Kletter- und Hängepflanzen ist die Front auch partiell begrünbar. Neigung 80°.



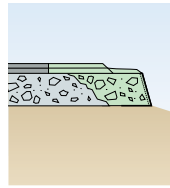
SYTEC TerraStop®

Bestehend aus Erdbewehrungsgitter und Erosionsschutzmatten eignet sich dieses System zum Bau von neuen Böschungen sowie für Rutschsanierungen bei Neigung bis 40°. Je nach Situation werden unterschiedliche Erdbewehrungen und Erosionsschutzprodukte eingesetzt.



SYTEC BaFix®

Stabile Fahrbahnränder in Hang- und Dammsituationen ermöglichen eine optimale Nutzung der zur Verfügung stehenden Flächen. SYTEC BaFix® ist ein effizientes und kostengünstiges Bankettsicherungssystem zum Schutz des Strassenkörpers oder Bahntrassees.



Service und Know-how

SYTEC Planungssupport

- Unterstützung des Projektplaners und des Bauunternehmers
- Konzeptionelle Beratung und Bemessung mit Kostenvoranschlag
- Devistexte

SYTEC Lieferservice

- Lieferung innert 24 Stunden
- Kurzfristige Verfügbarkeit aller Produkte

SYTEC Baustellensupport

- Verlege- und Einbauinstruktion
- Einbausupport auf der Baustelle

Beratung inklusive

Die Fachleute von SYTEC unterstützen Sie in Ihren Projekten von der Planung über die Kostenberechnung bis zum Baustellensupport.

Weitere Informationen? Wir freuen uns auf Ihren Anruf!

Produktepalette

- Geotextilien und Geogitter
- Drainagematten
- Fundationsbewehrung für Strasse und Schiene
- Asphaltarmierungssysteme
- Bankettsicherungssysteme
- Erdbewehrte Stützsysteme
- Erosions- und Steinschlagschutz
- Nagetierschutz
- Steinkörbe und Flussmatratzen
- Wellstahlkonstruktionen
- Rohrsysteme aus Stahl
- Erdverlegte Abdichtungssysteme

Nachhaltigkeit im Tiefbau

Die Bankettsicherung BaFix® von SYTEC leistet einen Beitrag zur Nachhaltigkeit und ist deshalb mit dem SYTECO-Label ausgezeichnet.

Weitere Infos auf www.sytec.ch/de/sytec

